

Planimetria dello stato di fatto - Scala 1:250

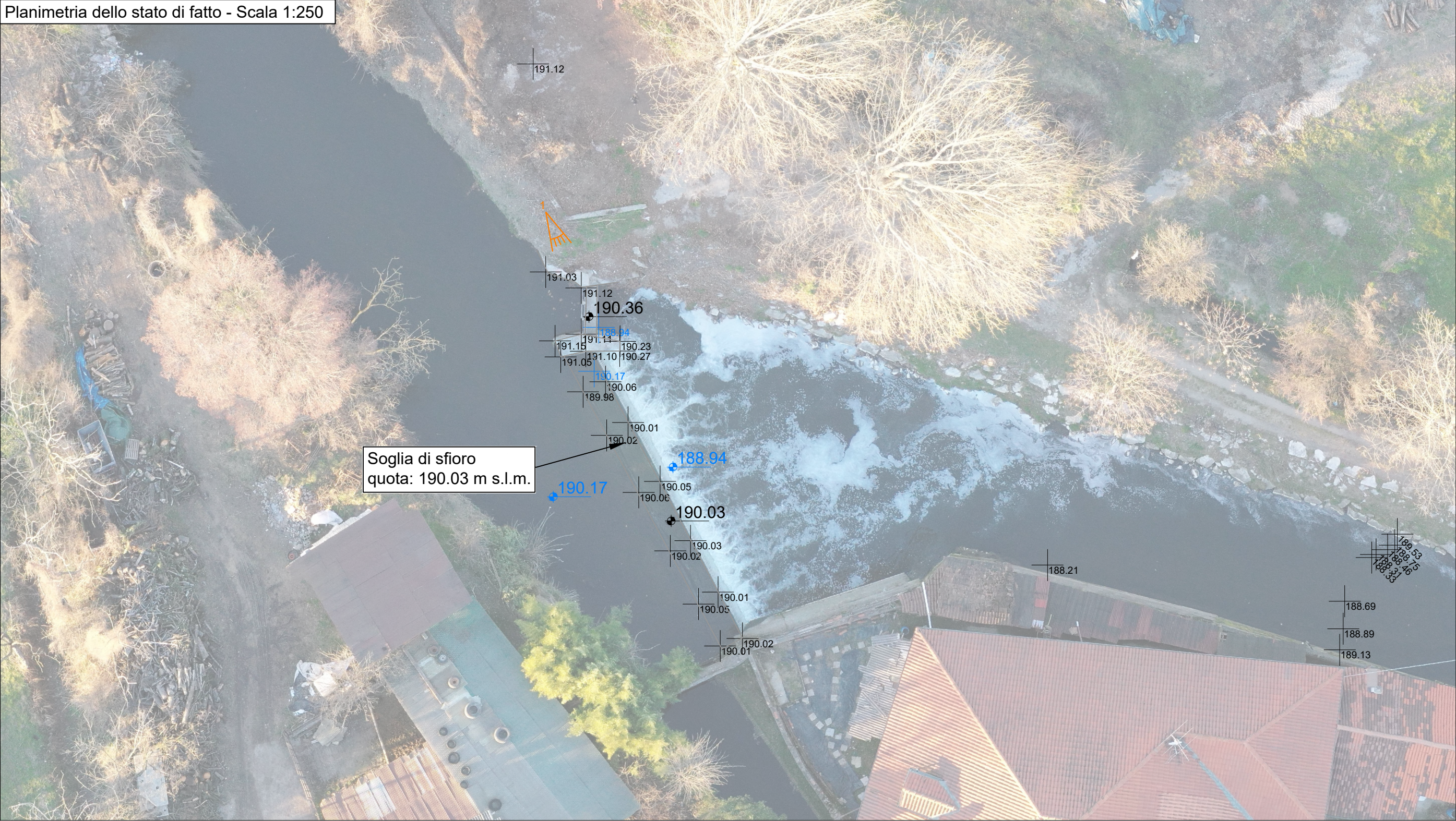


Foto 1 - Discontinuità 1 - Vista da sinistra idrografica



Discontinuità 1 - Vista aerea della paratoia



Discontinuità 1 - Vista aerea da valle



Discontinuità 1 - Vista aerea da valle

LEGENDA

- Punti GNSS
- Punti GNSS - Peli liberi
- Punti di vista delle fotografie
- Corsi d'acqua esistenti

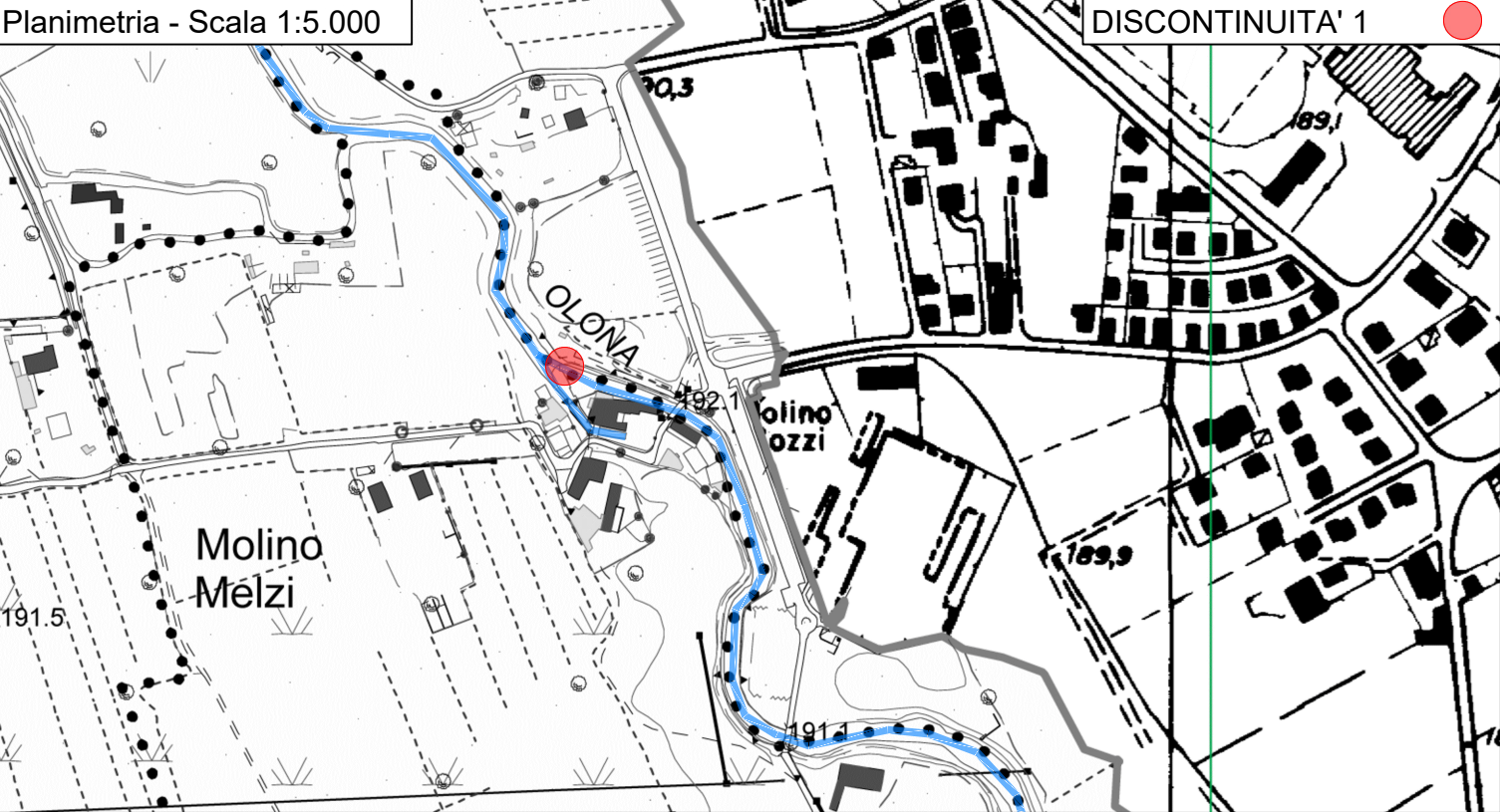
Quota della soglia di sfioro:
190.03 m s.l.m.

Quota del P.L. a monte della
briglia: 190.17 m s.l.m.

Quota del P.L. a valle della
briglia: 188.94 m s.l.m.

Salto idraulico: 1.23 m

Planimetria - Scala 1:5.000



REV.	DATA	DESCRIZIONE	REDATTO	VERIFICATO	APPROVATO
0	05/2024	CONSEGNA			



OPERE DI LAMINAZIONE DELLE PIENE DEL FIUME OLONA DA
REALIZZARE NEI COMUNI DI CANEGRATE (MI), LEGNANO (MI),
PARABIAGO (MI), E S. VITTORE OLONA (MI)

OPERE COMPENSATIVE
Discontinuità 1 - 4 - Isolino

PROGETTO ESECUTIVO

RESPONSABILE DEL PROCEDIMENTO: ing. Marco Laveglia



PROGETTAZIONE
Consorzio Fiume Olona



ELABORAZIONE:
Blu Progetti S.r.l.



TITOLO ELABORATO:
Planimetria stato di fatto - Discontinuità 1

SCALA:	REV.	N° ELABORATO:
varie	0	3
	DATA: Maggio 2024	